

DIRECTION DES SERVICES TECHNIQUES

ARRÊTÉ DU MAIRE

N° 247050

DOMAINE : 8.3 Voirie

**OBJET : Travaux de réparations de barrières bois dans les 2 sens de circulation
RD 48 (route de Laure) HORS SECTEUR PNRQAD
A compter de la date de signature jusqu'au 23/02/2024**

Le Maire,

Vu le code général des collectivités territoriales articles L2213-1 et suivants,
Vu le code général de la propriété des personnes publiques, notamment les articles L2121-1, L2122-1, L2122-4 et L2125-1,
Vu le code de l'environnement et notamment les chapitres IV du titre V du livre V,
Vu le code de la route, notamment les articles R411-1 et suivants, R411-17 à R411-28 et R110-1 et suivants,
Vu le code pénal, notamment l'article R610-5,
Vu le règlement de voirie de la Communauté Urbaine Marseille Provence Métropole,
Vu la délibération n°22121633 du 16 décembre 2022 qui tarifie l'occupation du domaine public sur le territoire communal,

CONSIDÉRANT la demande du pétitionnaire : **AER EIFFAGE, Quartier Prignan – BP 10014 – 13802 ISTRES** pour le compte de : **LE DEPARTEMENT**, qu'en raison des travaux susmentionnés, et qu'afin d'éviter tout risque d'accident, il est nécessaire de réglementer la circulation et le stationnement.

ARRÊTE

Article 1 : Le pétitionnaire est autorisé à entreprendre les travaux visés en objet et devra mettre en place et respecter les prescriptions en annexe.

Article 2 : Le pétitionnaire sera rendu responsable de tous dommages ou accidents résultant de ses travaux ou installation ou de l'insuffisance de la signalisation.

Article 3 : L'autorité de police municipale pourra ordonner la mise en fourrière des véhicules en infraction aux dispositions du présent arrêté, conformément à la matérialisation de la signalisation mise en place.

Fait à Marignane, le **06 FEV. 2024**

Le Maire,
Eric Le Dissès

Cet acte peut faire l'objet d'un recours gracieux auprès de la Mairie ou d'un recours contentieux auprès du tribunal administratif de Marseille par courrier ou par saisine dématérialisée, via l'application « Télérecours citoyen » accessible depuis le site internet www.telerecours.fr, dans un délai de 2 mois à compter de sa publication et de sa réception en sous-préfecture.





ANNEXE A L'ARRETE DE CIRCULATION

En date du 06 FEV. 2024

LOCALISATION DE LA DEMANDE

RD 48 (Route de Laure)

PROPRIETAIRE DE LA VOIE

METROPOLE

DEPARTEMENTALE

COMMUNALE

PRIVEE

LE PETITIONNAIRE ... AER EIFFAGE Représenté par Medini Karim

Adresse Quartier Prignan -BP 10014 13802 Istres cedex

Tél./FAX 04 42 41 61 80

Mail Karim.medini@eiffage.com

POUR LE COMPTE DU département

DATES ET DUREE DES TRAVAUX

a la date de signature jusqu'au 23/02/2024

Durée des travaux: 1 jour

NATURE ET DESCRIPTION DE LA DEMANDE

Réparations de barrières bois dans les 2 sens de circulation

Ouverture de tranchées conformément au Règlement de voirie CUMPM

Oui Non

DAET

Longueur Tranchées

TRAVAUX DE NUIT

Voirie moins de 3 ans

STATIONNEMENT INTERDIT + Panneaux

20 KM/h

ALTERNAT MANUEL SI BESOIN

DANGER

ALTERNAT MANUEL TRICOLORE

CHAUSSEE RETRECIE

ROUTE BARREE AVEC DEVIATION
Voir plan de circulation ou délestage

TRAVAUX 1/2 chaussée

Passage VL et PL

CONES DE SIGNALISATION

PROTECTION DES PIETONS

BALISAGE DU CHANTIER

INSTALLATION NACELLE

AVIS/OBSERVATION Direction de l'Aménagement Urbain

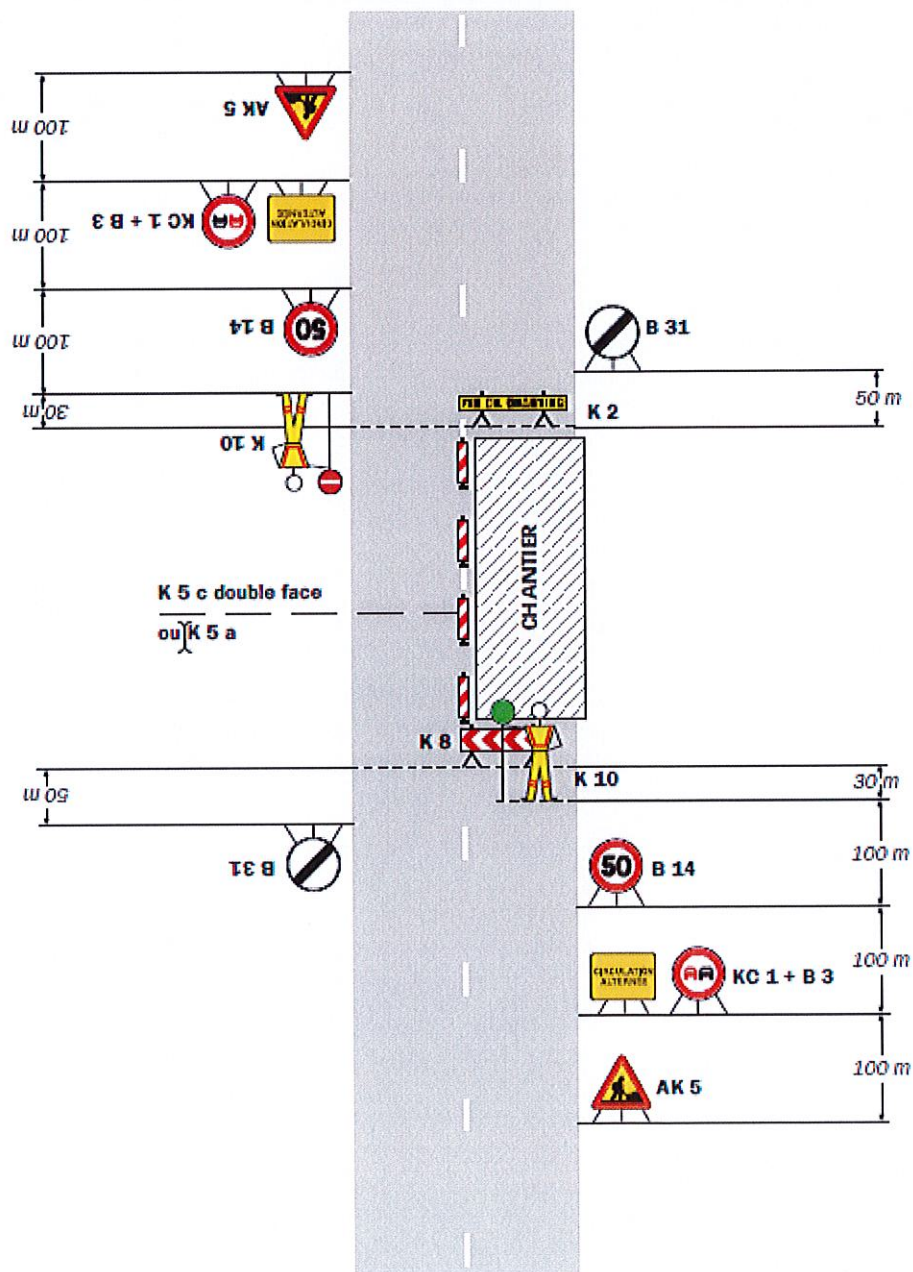
AVIS/OBSERVATION du Directeur Général des Services Techniques



Chantiers fixes

Alternat par piquets K 10

Circulation alternée
Route à 2 voies



Remarque(s) :

- Dispositif applicable uniquement de jour et sous certaines conditions : Cf. Signalisation temporaire - Les alternats.

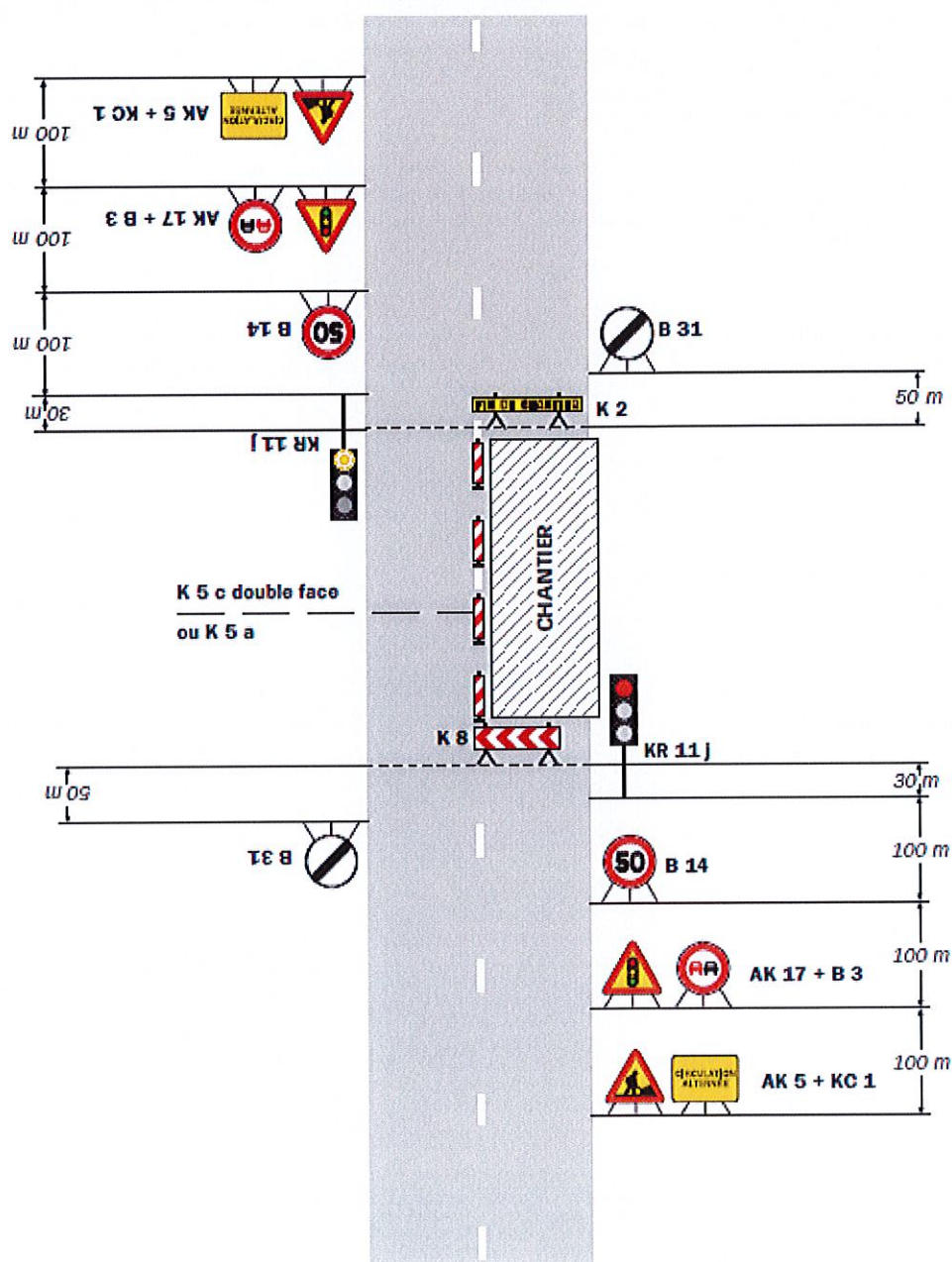
- Un panneau B 14 de limitation de vitesse à 70 km/h peut éventuellement être intercalé entre les panneaux AK 5 et KC 1.

Chantiers fixes

CF24

Alternat par signaux tricolores

Circulation alternée
Route à 2 voies

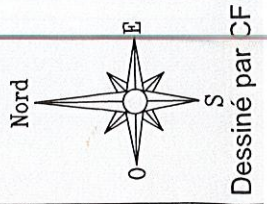
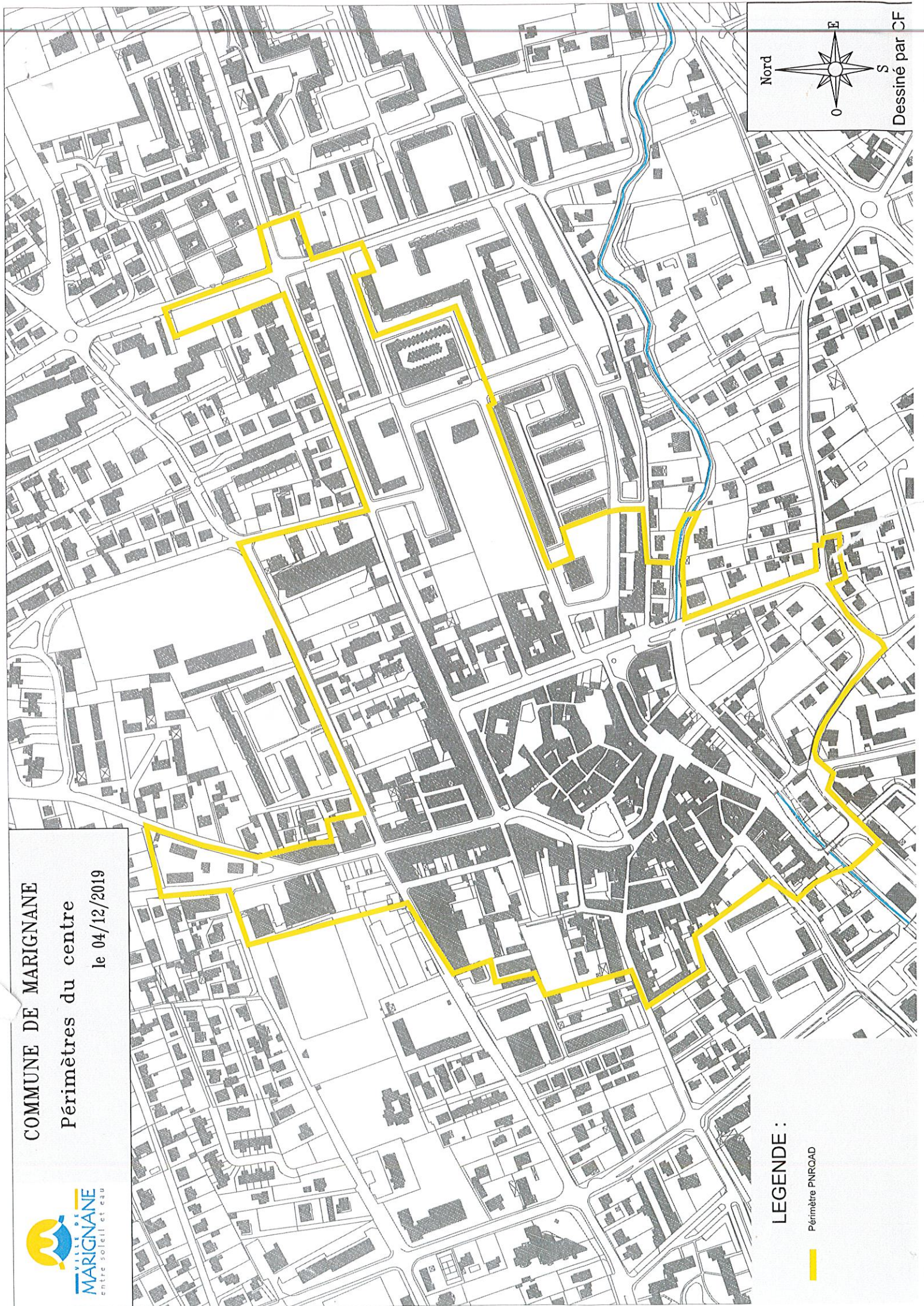


Remarque(s) :

- Schéma à appliquer notamment lorsque l'alternat doit être maintenu de nuit, en absence de visibilité réciproque.
- Pour le réglage des signaux tricolores : Cf. Signalisation temporaire - Les alternats.

- Un panneau B 14 de limitation de vitesse à 70 km/h peut éventuellement être intercalé entre les panneaux AK 5 et AK 17.

COMMUNE DE MARIIGNANE
Périmètres du centre
le 04/12/2019



Dessiné par CF

LEGENDE :

Périmètre PNRoad

