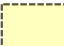







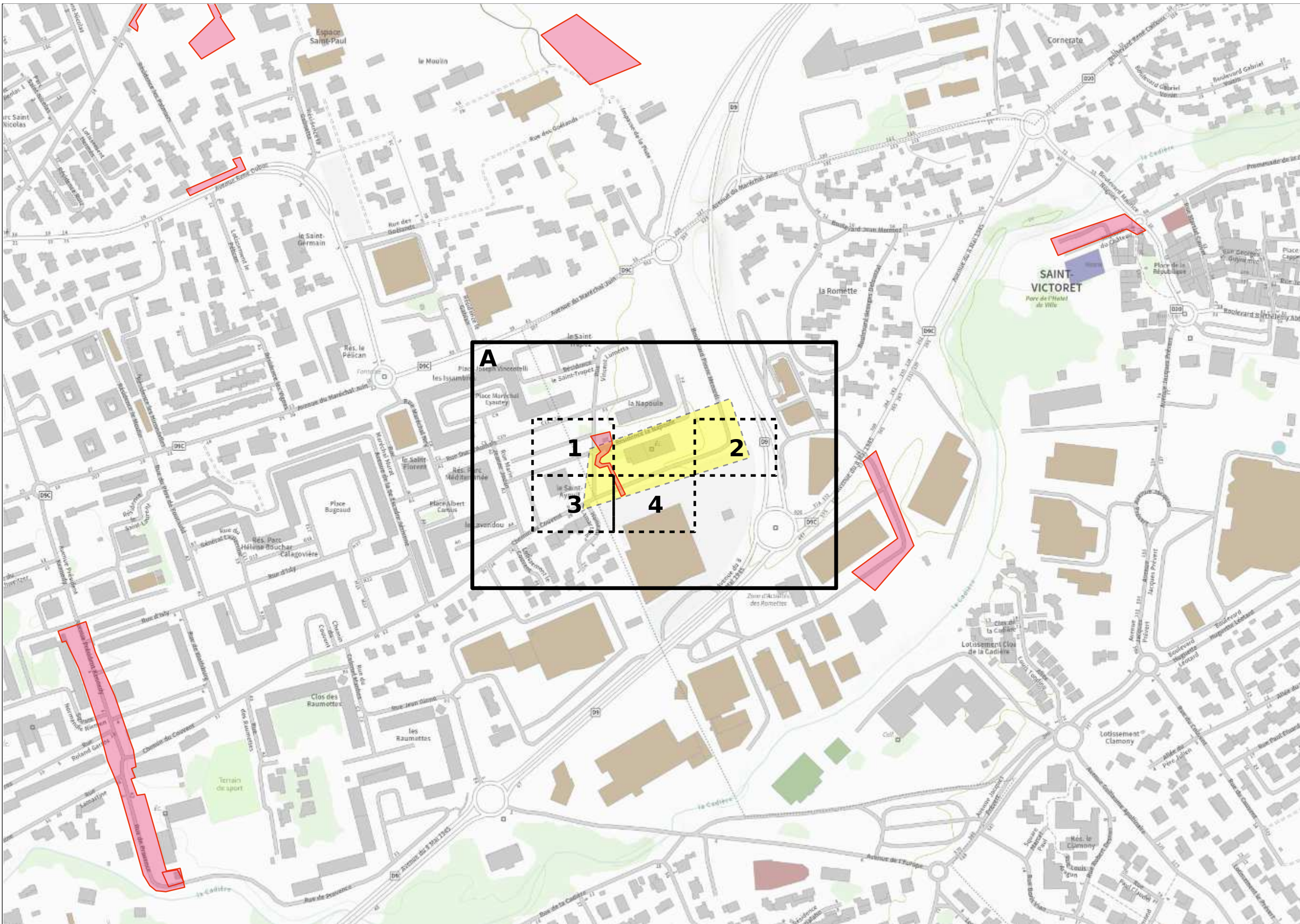
Les réponses ci-jointes n'engagent la responsabilité d'Enedis qu'à l'intérieur de l'emprise des travaux que vous avez déclarés. En particulier, les projets Enedis ne sont complétés qu'à l'intérieur de cette zone.

Les trois points affichés sur le présent plan de situation, sont également repérés sur les plans de réseaux souterrains associés.
Attention leurs coordonnées sont fournies à titre indicatif. Le réseau doit être localisé à partir des côtes présentes et plus généralement en mesurant la distance entre le réseau et les éléments du fond de plan.

Coordonnées des 3 points
Exprimés en WGS84 (long;lat)
PR1 : 5.228926;43.419176
PR2 : 5.227416;43.419234
PR3 : 5.227465;43.41924

-  Emprise de vos travaux
-  Zone de Travaux Impactant le Sol
-  Projet de travaux Enedis
-  Au moins un réseau est absent dans les plans de détails

-  Carte(s) du plan d'ensemble des réseaux (aériens et souterrains)
-  Carte(s) du plan de détail des réseaux souterrains (marquage piquetage)



Plan édité le :
 28/06/2023

Les réseaux susceptibles d'être présents sur le plan d'ensemble sont :

- Les réseaux aériens (uniquement sur ce plan)
- Les réseaux souterrains leur positionnement plus précis est détaillé dans la suite du document.

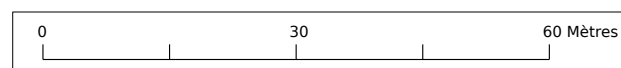
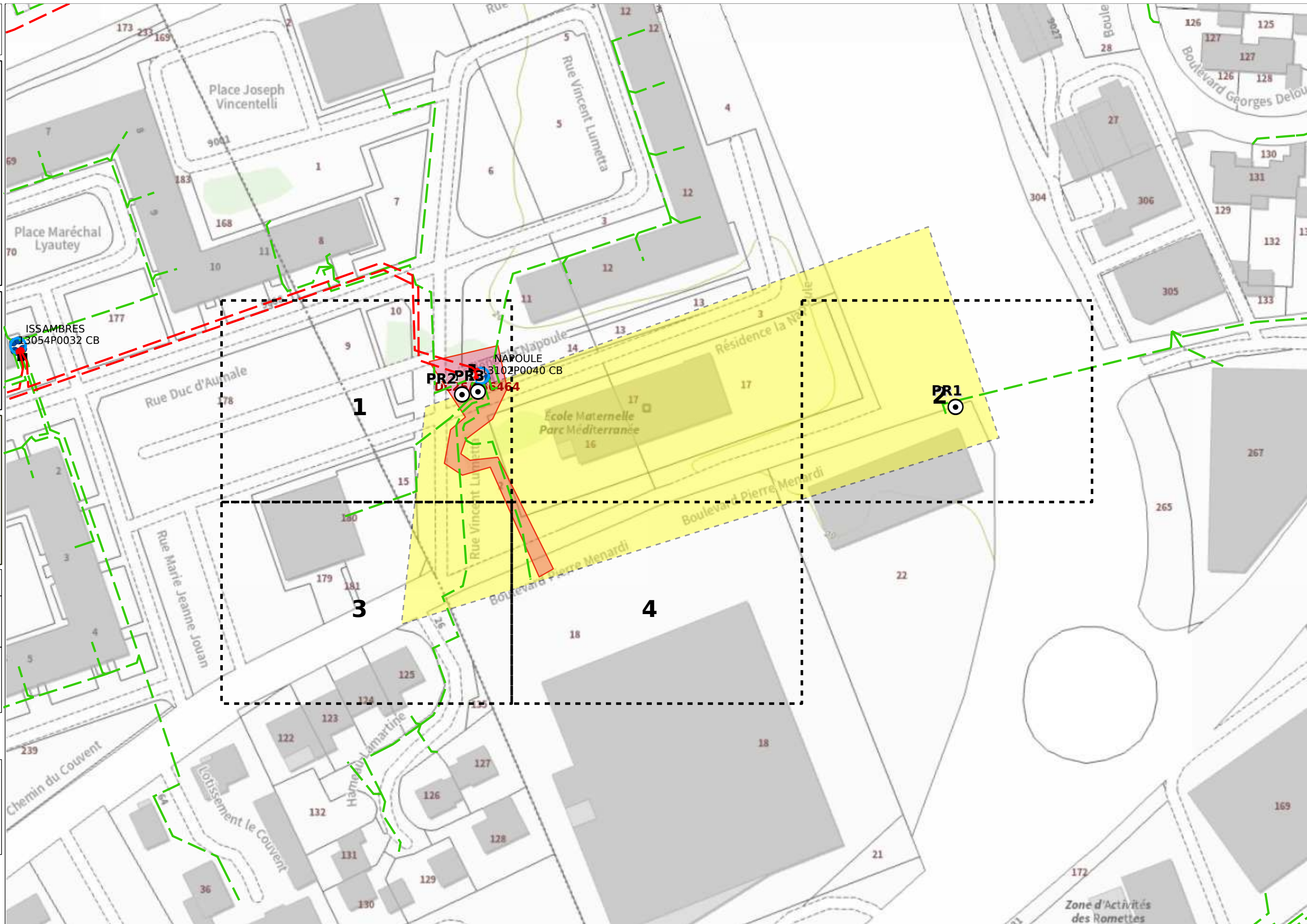
La majorité des branchements reliés à ces réseaux ne sont pas représentés sur ce plan.

Sur ce plan les ouvrages sont en classe C.
 S'ils sont représentés dans les plans des réseaux souterrains, il faudra alors se baser sur la classification indiquée dans ces plans

- Emprise de vos travaux
- Zone de Travaux Impactant le Sol
- Projet de travaux Enedis
- Au moins un réseau est absent dans les plans de détails

- Réseau électrique**
- | | |
|-----|------------|
| BT | Aérien |
| | Torsadé |
| | Souterrain |
| HTA | Aérien |
| | Torsadé |
| | Souterrain |
| | Galerie |

Pour plus de détails sur la compréhension de ce plan, voir la notice jointe « Lire et Comprendre un plan Enedis ».



Plan édité le :
 28/06/2023

- 1- Les branchements ne sont pas systématiquement représentés.**
- 2- A titre indicatif et sauf mention express, les ouvrages souterrains ont été construits à une profondeur moyenne de 0,65 m sous trottoir ou accotement et de 0,85 m sous chaussée.**
Attention, le nivellement du sol a pu évoluer dans le temps.
- 3- Les ouvrages occupent généralement une profondeur moindre au niveau de la remontée vers les affleurants (coffrets, poteaux,...).**
- 4- Des ouvrages peuvent être absents de ce plan même s'ils sont représentés dans le plan d'ensemble des réseaux en classe C.**

Classe	Réseau BT et branchement
A	
B	
C	 ou Tracé incertain

Classe	Réseau HTA
A	
B	
C	 ou Tracé incertain

Pour plus de détails sur la compréhension de ce plan, voir la notice jointe « Lire et Comprendre un plan Enedis ».

Au moins un réseau est absent dans les plans de détails



Plan édité le :
 28/06/2023

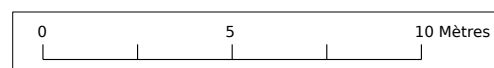
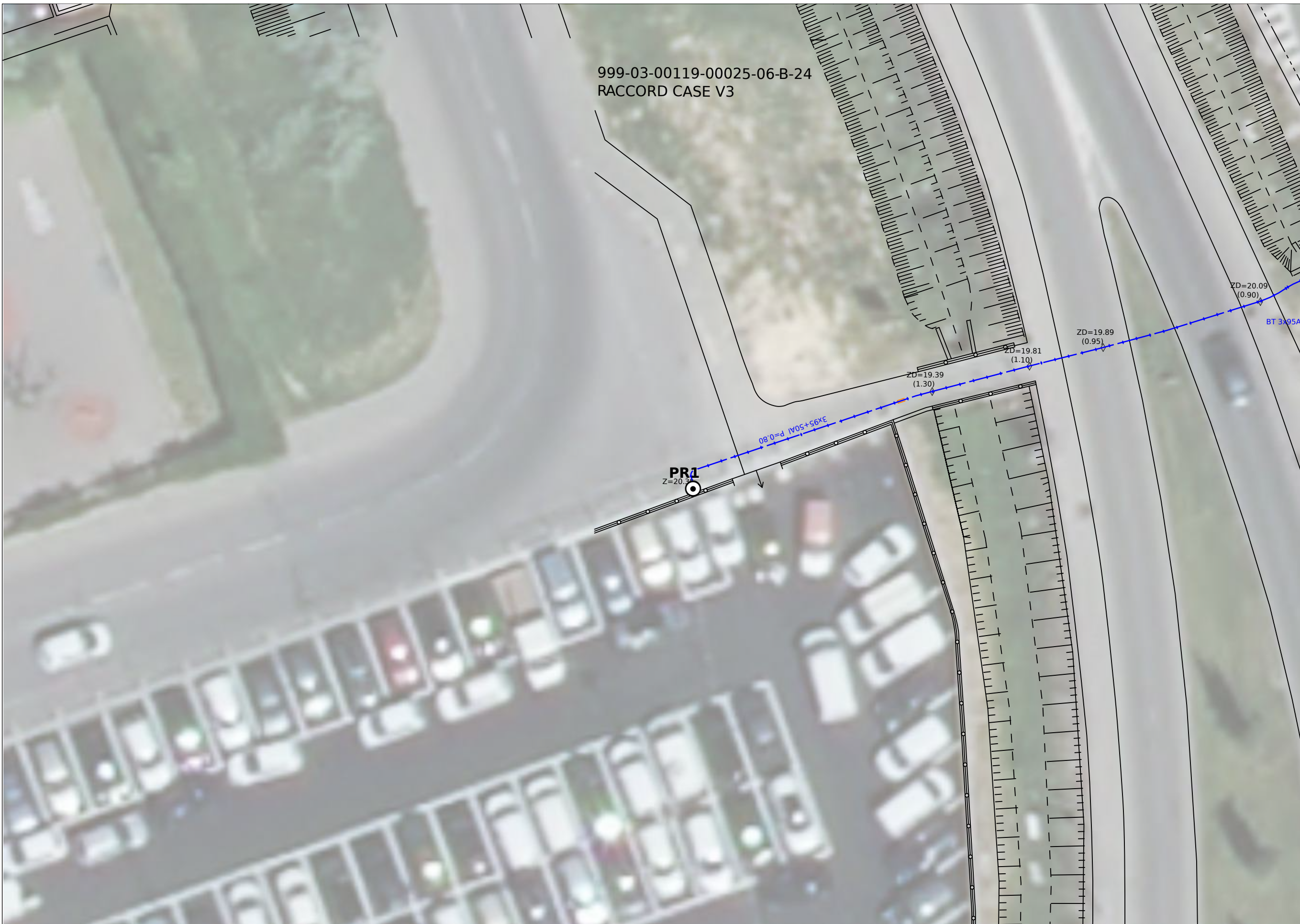
- 1- Les branchements ne sont pas systématiquement représentés.**
- 2- A titre indicatif et sauf mention express, les ouvrages souterrains ont été construits à une profondeur moyenne de 0,65 m sous trottoir ou accotement et de 0,85 m sous chaussée.**
Attention, le nivellement du sol a pu évoluer dans le temps.
- 3- Les ouvrages occupent généralement une profondeur moindre au niveau de la remontée vers les affleurants (coffrets, poteaux,...).**
- 4- Des ouvrages peuvent être absents de ce plan même s'ils sont représentés dans le plan d'ensemble des réseaux en classe C.**

Classe	Réseau BT et branchement
A	
B	
C	

Classe	Réseau HTA
A	
B	
C	

Pour plus de détails sur la compréhension de ce plan, voir la notice jointe « Lire et Comprendre un plan Enedis ».

Au moins un réseau est absent dans les plans de détails



Plan édité le :
 28/06/2023

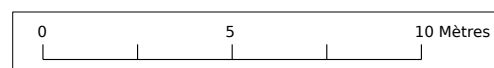
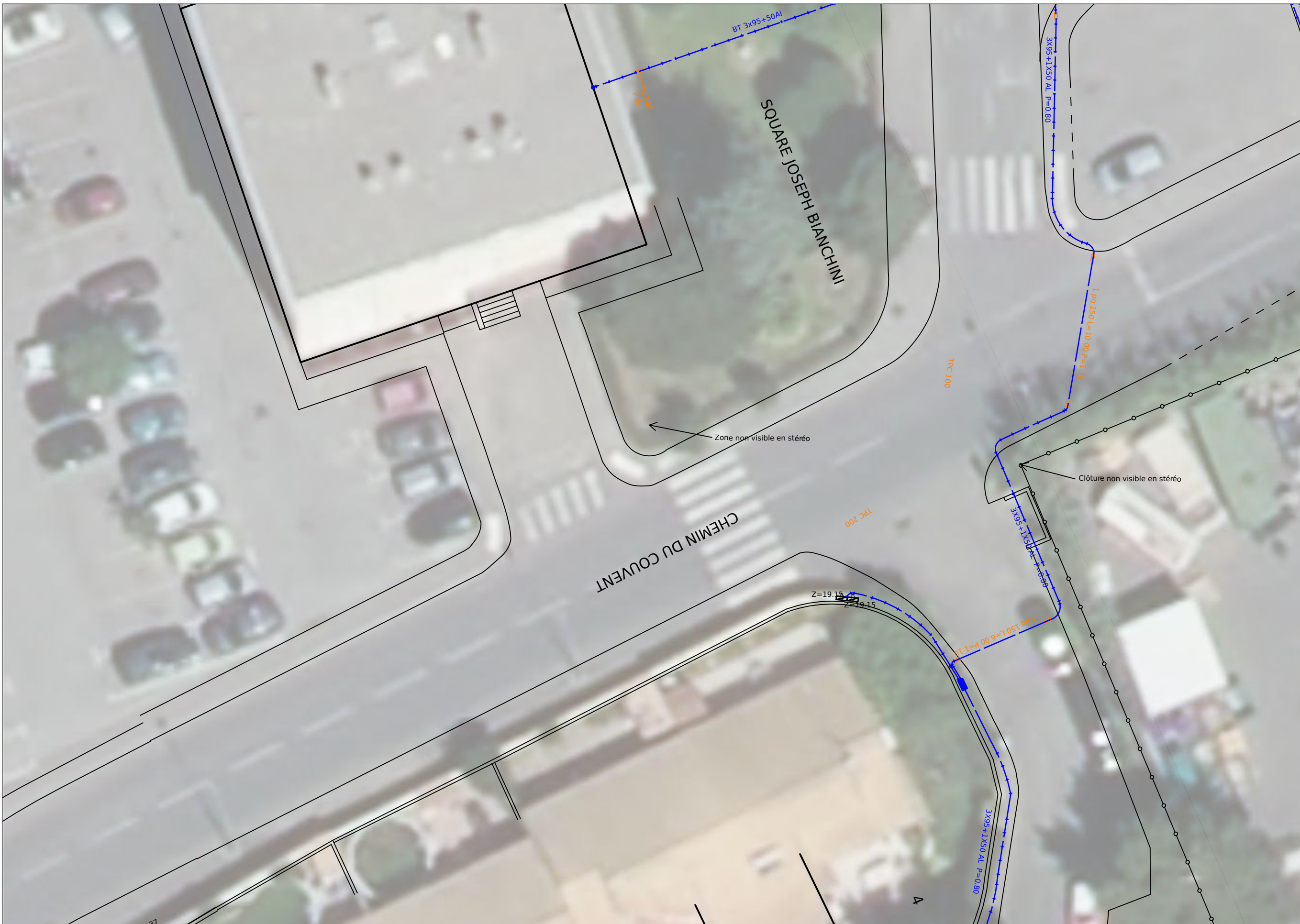
- 1- Les branchements ne sont pas systématiquement représentés.**
- 2- A titre indicatif et sauf mention express, les ouvrages souterrains ont été construits à une profondeur moyenne de 0,65 m sous trottoir ou accotement et de 0,85 m sous chaussée.**
Attention, le nivellement du sol a pu évoluer dans le temps.
- 3- Les ouvrages occupent généralement une profondeur moindre au niveau de la remontée vers les affleurants (coffrets, poteaux,....).**
- 4- Des ouvrages peuvent être absents de ce plan même s'ils sont représentés dans le plan d'ensemble des réseaux en classe C.**

Classe	Réseau BT et branchement
A	
B	
C	

Classe	Réseau HTA
A	
B	
C	

Pour plus de détails sur la compréhension de ce plan, voir la notice jointe « Lire et Comprendre un plan Enedis ».

Au moins un réseau est absent dans les plans de détails



Plan édité le :
 28/06/2023

- 1- Les branchements ne sont pas systématiquement représentés.**
- 2- A titre indicatif et sauf mention express, les ouvrages souterrains ont été construits à une profondeur moyenne de 0,65 m sous trottoir ou accotement et de 0,85 m sous chaussée. Attention, le nivellement du sol a pu évoluer dans le temps.**
- 3- Les ouvrages occupent généralement une profondeur moindre au niveau de la remontée vers les affleurants (coffrets, poteaux,...).**
- 4- Des ouvrages peuvent être absents de ce plan même s'ils sont représentés dans le plan d'ensemble des réseaux en classe C.**

Classe	Réseau BT et branchement
A	
B	
C	

Classe	Réseau HTA
A	
B	
C	

Pour plus de détails sur la compréhension de ce plan, voir la notice jointe « Lire et Comprendre un plan Enedis ».

Au moins un réseau est absent dans les plans de détails

